

# JAMAIS DORMIR

Baptiste Amann



# JAMAIS DORMIR

Texte et mise en scène **Baptiste Amann**

*Actes Sud-Papiers, collection Heyoka Jeunesse*

Interprète **Thalia Otmanetelba**

Régie générale et création lumières **Auréliane Pazzaglia**

Construction décor **Atelier Phalanstère**

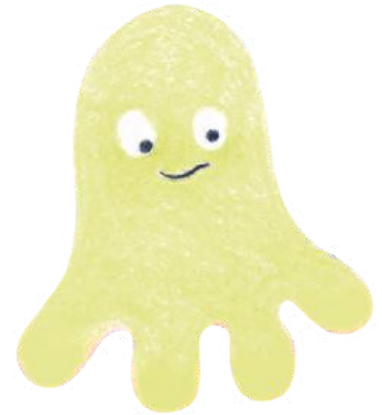
Direction de production **Morgan Helou**

Administration de tournée **Amélie Godet**

A partir de 8 ans

Durée 45 min

Illustration : Rose Aubert



***Spectacle créé dans le cadre d'Odysées 2022, festival de création théâtrale enfance et jeunesse conçu par le Théâtre de Sartrouville et des Yvelines-CDN, en partenariat avec le Conseil départemental des Yvelines.***

Autour d'un dispositif scénographique très simple, un lit qui tour à tour peut devenir navire, cabane, tapis volant, une jeune fille de huit ans raconte les mondes qu'elle fabrique la nuit avec sa tête pour échapper à la violence de son environnement.

« Elle ne dort pas. C'est impossible. Il y a trop à inventer la nuit. Trop à découvrir. Surtout quand on a la chance d'habiter un lit-couteau-suisse, de connaître le passage des mondes engloutis, d'être la sœur secrète d'un nuage. Surtout quand la vie derrière la porte est trop dure à rêver. »

Cette pièce je l'espère comme un hommage rendu à l'imaginaire, aux petites filles qui débordent, à la nuit et son pouvoir fantasmagorique. Un récit frondeur et aventurier, comme un échantillon des milles vies qui se réinventent dans le secret des chambres d'enfants que la souffrance a conduit à produire de la beauté.

Spectacle conçu initialement à destination des écoles, bibliothèques, lieux non-équipés.

Jauge 60/90 personnes (2 ou 3 classes / niveau CE1 à CM2)

# **Production L'ANNEXE**

## **Coproduction**

Théâtre de Sartrouville et des Yvelines-CDN

Glob Théâtre - Scène conventionnée d'intérêt national - Art et Création (Bordeaux)

iddac, agence culturelle du Département de la Gironde

Remerciements au Théâtre national de Bordeaux en Aquitaine pour l'accueil en répétitions

L'ANNEXE est conventionnée par le Ministère de la Culture / DRAC Nouvelle-Aquitaine, subventionnée par la Ville de Bordeaux et la Région Nouvelle-Aquitaine.

Baptiste Amann est associé à la Comédie de Béthune - Centre dramatique national Hauts-de-France, au Méta Centre dramatique national de Poitiers Nouvelle-Aquitaine ainsi qu'au Théâtre Public de Montreuil, Centre dramatique national (2022-2025).

Il est également artiste compagnon du TnBA - Théâtre national de Bordeaux en Aquitaine.

---

## **PLANNING DE CREATION**

Théâtre national de Bordeaux en Aquitaine : du 6 au 18 décembre 2021

Théâtre de Sartrouville et des Yvelines-CDN : du 20 au 24 décembre 2021

Centre Social Pont du routoir Elancourt : du 03 au 07 janvier 2022

Espace Jacques Miquel, La Verrière : du 10 au 14 janvier 2022

Salle des fêtes du Grand Parc, Bordeaux : du 04 au 08 avril 2022 (création lumière)

**Création dans le festival Odyssées en Yvelines du 17 janvier au 19 mars 2022**

# LA PRESSE

*Jamais dormir est tout simplement une pépite à savourer sans modération.*

**L'oeil d'Olivier, O. Frégaville-Gratian d'Amore**

*Thalia Omanetelba, vive et ardente, respire d'une bienfaisante fureur salvatrice qui enchante.*

**Hotello, V. Hotte**

## TOURNEE 2022/2023

Du 17 au 19 novembre | **Théâtre de Sartrouville - CDN**

Du 05 au 10 décembre | **Théâtre-Sénart, Scène nationale**

Du 14 au 17 décembre | **Théâtre national de Nice - CDN**

Les 13-14 janvier | **La Graineterie - Centre culturel Houilles**

Du 06 au 10 février | **Théâtre Public de Montreuil CDN**

Du 20 au 28 février | **L'Empreinte scène nationale Brive-Tulle**

Les 07-08 mars | **Résurgence, Saison des Arts Vivants Lodévois & Larzac**

Du 09 au 11 mars | **Le Sillon, scène conventionnée de Clermont l'Hérault**

Du 21 au 23 mars | **L'Agora Association culturelle de Billère**

Du 31 mars au 07 avril | **La Garance scène nationale de Cavillon**

Du 10 au 15 avril | **Totem scène conventionnée d'Avignon**

Les 18 et 19 avril | **Théâtre Le Sémaphore Port de Bouc**

Les 3 et 4 mai | **L'Odyssée scène conventionnée de Périgueux**

Du 09 au 19 mai | **La Filature « Nomades » scène nationale de Mulhouse**

# 3 questions à Baptiste Amann

## **Qu'est-ce qui motive ton envie de créer pour la jeunesse, en direction de cette tranche d'âge en particulier ?**

Cela faisait un moment que j'avais envie d'écrire à destination des enfants. Je pense que c'est lié au fait que j'ai une fille de 6 ans. J'ai toujours utilisé le réel dans mes pièces, donc devenir père a généré cette envie d'adresser un texte à des enfants, mais aussi de m'appuyer sur le point de vue de l'enfant au cœur de la dramaturgie. C'est une façon de déployer le récit autrement et d'essayer de travailler une langue un peu différente. Je voudrais considérer cette adresse, non pas comme un texte écrit pour des enfants, mais comme le récit d'une enfant de 8 ans. Je me pose la question suivante : Est-ce qu'il y en moi une petite fille de 8 ans qui va réussir à s'exprimer à travers ce texte, en dépit du fait que c'est moi, adulte, qui en serai l'auteur ? Cela m'intéresse beaucoup ! Comme je fonctionne beaucoup par empathie, mon mouvement ne sera pas « dirigé vers », mais plutôt inverse : il s'agira pour moi d'accueillir une petite fille de 8 ans pendant le temps de l'écriture.

## **De quelle manière abordes-tu les spécificités et les contraintes du festival Odyssées : une petite forme pour un-e interprète, un espace restreint pour représenter les choses au plateau, une création itinérante ?**

J'aime beaucoup travailler avec une contrainte, cela me rassure. Je crois aussi que le projet artistique et sa dimension budgétaire ne se conditionnent pas l'un l'autre. Il suffit de connaître le cadre et, ensuite, de pouvoir proposer le geste artistique le plus ajusté.

J'aborde donc ce projet avec sérénité et avec une grande motivation. Le texte de *Jamais dormir* comportera une base narrative, à partir de laquelle je vais extraire des situations.

L'espace scénographique se réduira principalement au lit de l'héroïne. L'écriture du texte déterminera la forme que pourra prendre ce lit : c'est par le langage que l'on va accéder aux mondes que cette fillette se fabrique la nuit, aux univers qu'elle s'invente. Au plateau, je travaillerai donc autour de la structure du lit, qui pourra se transformer en cabane, en bateau, en tipi. Ce qui m'est venu le plus directement, c'est d'utiliser par exemple un drap, un mât, une couette.... et un doudou peut-être... mais ça ne sera pas un doudou conventionnel !

## **Que souhaitez-tu transmettre ou partager avec les jeunes spectateurs à travers ce spectacle ?**

J'espère toucher en particulier les petites filles qui ne seraient pas tout à fait à l'aise dans leur peau ou dans le contexte dans lequel elles évoluent. Évidemment, j'espère que les petits garçons seront aussi touchés ! Mais disons que cette fillette est la première personne à qui je m'adresse, le personnage fictif dans la bouche duquel je vais mettre le récit. J'espère que l'empathie que j'aurais pu créer avec elle au moment de l'écriture trouvera un écho chez les enfants qui verront la pièce. Je ne vais pas charger le texte d'un message en particulier. Et je veux surtout que les enfants, en découvrant le spectacle, n'aient pas l'impression d'être pris pour « des bébés », car à cet âge ils détestent ça ! J'espère qu'ils se sentiront respectés.

propos recueillis en février 2021

# Baptiste Amann

auteur, metteur en scène



Baptiste Amann est né à Avignon en 1986. Il suit une formation de comédien à l'ERACM de 2004 à 2007. Sensibilisé à l'écriture contemporaine par les auteurs-metteurs en scène avec lesquels il travaille à la sortie de l'école (Hubert Colas, Daniel Danis, David Lescot), il développe, en parallèle de son activité d'acteur, sa propre démarche d'écriture.

En 2010, il co-fonde avec Solal Bouloudnine, Victor Lenoble et Olivier Veillon, L'Outil, une plateforme de production qui réunit les travaux de chacun. Il est membre actif de l'IRMAR (Institut des Recherches Menant A Rien).

Il mène depuis 2013 un grand chantier d'écriture et de mise en scène : *Des territoires*, une trilogie qu'il compose avec des acteurs rencontrés au moment de sa formation. Écrit en 2013, le premier volet de la trilogie, *Des territoires (Nous sifflerons la Marseillaise...)* reçoit les encouragements du CNT en 2015. Le spectacle est créé en 2016 au Glob Théâtre à Bordeaux puis à Théâtre Ouvert et à la Comédie de Reims. Il sera repris en tournée au Merlan scène nationale de Marseille, au TnBA, au CentQuatre-Paris mais aussi à Toulouse, Rochefort, Narbonne, Auch, Florac etc...

En 2017, il reçoit le Prix Bernard-Marie Koltès des lycéens, initié par le TNS, pour sa pièce *Des territoires (Nous sifflerons la Marseillaise...)* et l'aide à la création d'Artcena pour le second volet de sa trilogie *Des territoires (...d'une prison l'autre...)*.

En mai, il mène un premier chantier sur ce texte dans le cadre d'une EPAT (Ecole Pratique des Auteurs de Théâtre) à Théâtre Ouvert.

Le spectacle est créé en septembre 2017 pour le festival Actoral au Merlan scène nationale de Marseille, puis à la Comédie de Reims, à Paris au Théâtre de la Bastille pour le Festival d'Automne, à Bordeaux, Toulouse, Auch et repris la saison suivante en tournée.

Auteur associé à la Comédie de Reims de 2015 à 2018, il écrit trois pièces pour le metteur en scène Rémy Barché : *Les fondamentaux* (2015), *DETER'* (2016), et *La Truite* (2017).

En 2018, avec Morgan Helou, il crée L'ANNEXE à Bordeaux, une structure administrative jumelle de l'OUTIL qui produira désormais ses spectacles.

La compagnie produit l'ultime volet de sa trilogie *Des territoires (...et tout sera pardonné?)*.

Le texte reçoit l'aide à la création d'Artcena en 2018. Le spectacle est créé en novembre 2019 à la Comédie de Béthune, puis au Merlan à Marseille, la Garance à Cavillon, au Théâtre de la Bastille à Paris, au TnBA, à L'Empreinte à Brive.

La même année, il écrit *Rapport sur toi* pour le spectacle de sortie des élèves de la Comédie de Reims mis en scène par Rémy Barché en Juin 2019.

En mai 2019, à la suite d'une invitation de Renaud Cojo, le solo *Grandes Surfaces* est créé dans le cadre du festival Discotake à Bordeaux puis repris en tournée.

Il intervient également dans les écoles supérieures d'art dramatique (ERACM, ESTBA) en qualité d'auteur-metteur en scène. Il a notamment écrit et mise en scène pour l'ensemble 28 de l'ERACM la pièce *Amours premiers (fugue)*, créée en février 2021 à l'IMMS.

Il crée en 2021 *Des territoires Trilogie* pour la 75ème édition du Festival d'Avignon.

Deux créations voient le jour en 2022 : *Jamais dormir*, texte inédit pour la jeunesse dans le cadre du festival Odyssées en Yvelines et *Salle des fêtes spectacle choral* créée en octobre au Théâtre national de Bordeaux en Aquitaine.

De 2018 à 2021, il a été artiste associé au ZEF – scène nationale de Marseille et à la Comédie de Béthune – CDN Hauts-de-France (direction Cécile Backès). Il devient artiste compagnon du TnBA – Théâtre national de Bordeaux en Aquitaine en 2019.

Depuis janvier 2021, il est associé au Méta CDN de Poitiers Nouvelle-Aquitaine et depuis juillet 2021 à la Comédie de Béthune CDN des Hauts-de-France (direction Cédric Gourmelon).

Il est associé également au Théâtre Public de Montreuil, Centre dramatique national (2022-2025).

De 2017 à 2020, il intègre dispositif d'échange européen «*Fabulamundi. Playwriting Europe beyond borders ?*». Il est édité par les éditions *Tapuscrit/Théâtre Ouvert*.

## Thalia Otmanetelba

interprète



Thalia se forme à l'école de formation professionnelle de l'acteur Claude Mathieu puis au Théâtre National de Strasbourg.

En parallèle de ces formations, elle commence à travailler avec la Compagnie les Mistons pour le spectacle *Lettres de l'intérieur* mise en scène par Marie Dupleix qui tournera pendant 5 ans .

A la sortie de l'école elle joue dans les créations de Rémy Barché, dans les spectacles *Stoning Mary* puis *Fake* et aussi *La Truite* pièce écrite par Baptiste Amann.

Elle travaille également avec Mathieu Bauer sur deux créations au Nouveau théâtre de Montreuil.

Puis avec Thomas Jolly sur le spectacle *Le radeau de la Méduse* qui tournera au Théâtre national de L'Odéon, au Festival IN d'Avignon, au Théâtre national de Strasbourg puis en Chine.

En 2017 elle a joué *Le rire des moineaux* au Théâtre de la Bastille écrit et mis en scène par Pieter de Bysser metteur en scène flamand .

Depuis 2019, Thalia travaille de plus en plus avec l'image, elle réalise des courts-métrages, mais joue également dans deux longs métrages, réalisés par Laurent Bouhnik et Chad Chenouga.

En 2022 et 2023 elle jouera notamment *Jamais dormir*, spectacle écrit et mis en scène par Baptiste Amann, et elle sera dans la création *Arcane* de la compagnie Krasna, mise en scène par Manon Worms.

En parallèle de son métier de comédienne, Thalia participe à plusieurs ateliers de transmissions et met en scène des projets comme : «*Troupe Avenir* » au Théâtre national de Strasbourg, «*Génération 2050* » à la Maison des arts de Créteil, «*Éducation et Proximité* » au Théâtre national de la Colline.

## L'ANNEXE

En 2004, Solal Bouloudnine, Olivier Veillon, Victor Lenoble et Baptiste Amann se rencontrent à l'ERAC. A la sortie de l'école, convaincus qu'il y a « trop de chose », ils signent leurs premiers spectacles, mis en scène par Victor Lenoble et Mathieu Besset, sous le sigle IRMAR (Institut de Recherche menant à Rien) : *Le Discours sur Rien* en 2007, *Four6* en 2007 *Du caractère relatif de la présence des choses* en 2008, *Les choses : quels enjeux pour un bilan les concernant* en 2009, *L'apparition : son émergence* en 2011, et *Le fond des choses: Outils, oeuvres et procédures* en 2012. Leurs partenaires réguliers sont le T2G, le Festival Act'Oral, la Ménagerie de Verre, l'Athénéum de Dijon, le théâtre de Vanves...

En 2011, les quatre mêmes, convaincus qu'il faut s'organiser, créent L'OUTIL, plateforme de production implantée en Bourgogne pour permettre le développement de leurs activités respectives. C'est l'occasion de redéfinir les choses.

De nouveaux projets émergent: *Spectateur : droits et devoirs* conférence performative et potache créée en 2012 et toujours en tournée. Olivier Veillon met en scène à son tour des spectacles : *Bones* (2013) créé en partenariat avec l'Institutet, une compagnie Suédoise. *Clap* (2014), projet participatif créé en partenariat avec Objective : spectacle, une compagnie Allemande. Ainsi que deux spectacles en partenariat avec le CFPTS de Gennevilliers : *Manœuvre in the Dark* (2015) et *L'horizon des événements* (2017). Solal Bouloudnine tourne des courts métrages ( *A l'endroit* , *BX* , réalise des canulars téléphoniques, invente une fausse émission radio...) Un Festival voit le jour, en Bourgogne là où est implanté la compagnie, à Saint Germain le Rocheux.

En 2013, Baptiste Amann proposera un texte à ses camarades : *Des territoires (Nous sifflerons la Marseillaise...)*, le premier volet d'une trilogie. Ce projet, soutenu par la Comédie de Reims et Théâtre Ouvert sera lauréat de l'appel à projet de la pépinière du Soleil Bleu & Glob Théâtre, qui produira le spectacle. Il sera créé en 2016 au Glob Théâtre à Bordeaux, à Théâtre Ouvert et la Comédie de Reims. Puis repris la saison d'après au TNBA, au 104 à Paris, au Théâtre Sorano à Toulouse, à CIRCA à Auch...

En 2017, le second volet de la trilogie : *Des territoires (...D'une prison l'autre...)*, produit par la compagnie du Soleil Bleu, sera créé au théâtre du Merlan dans le cadre du festival Actoral, et en tournée à la Comédie de Reims, au Théâtre de la Bastille dans le cadre du festival d'Automne, au TNBA, au Théâtre Sorano à Toulouse, à CIRCA à Auch, au Théâtre de Rochefort etc...

En 2018, au moment de créer le troisième volet de la trilogie *Des territoires (...et tout sera pardonné?)*, le dispositif d'accompagnement de la compagnie du Soleil Bleu touche à sa fin. C'est pourquoi il convenait de créer une structure jumelle de L'OUTIL, L'ANNEXE, pour permettre un développement autonome du travail, sans dénaturer le projet collectif initial.

Baptiste Amann décide de la créer avec Morgan Helou à Bordeaux où il réside.

En mai 2019, à la suite d'une invitation de Renaud Cojo, le solo *Grandes Surfaces* est créé dans le cadre du festival Discotake à Bordeaux puis repris en tournée.

La compagnie a créé l'intégrale *Des territoires Trilogie* pour le 75ème festival d'Avignon en juillet 2021.

Deux spectacles voient le jour en 2022 : *Jamais dormir*, première création à destination du jeune public dans le cadre d'Odyssées festival en Yvelines, et *Salle des fêtes*, nouvelle pièce chorale créée en octobre au Théâtre national de Bordeaux en Aquitaine.





**Morgan HELOU \_ 06 74 77 34 05**

directeur des productions / [morgan.lannexe@gmail.com](mailto:morgan.lannexe@gmail.com)

**Amélie GODET \_ 06 75 78 02 84**

administratrice de tournée / [amelie.lannexe@gmail.com](mailto:amelie.lannexe@gmail.com)



[lannexe\\_baptisteamann](https://www.instagram.com/lannexe_baptisteamann)



L'Annexe - Baptiste Amann



[www.lannexe.net](http://www.lannexe.net)